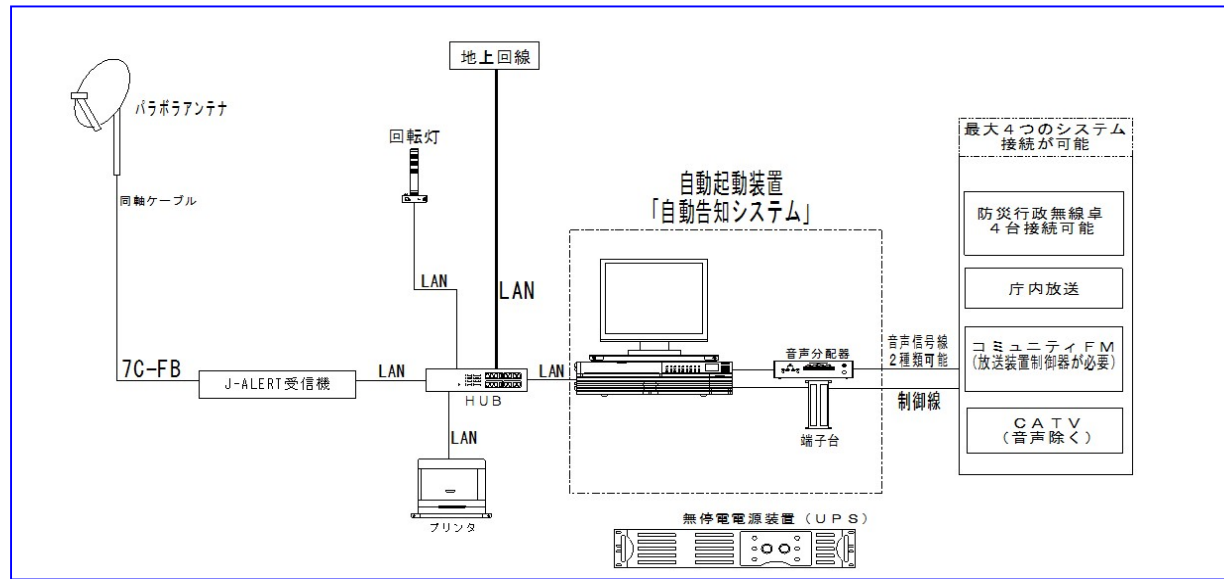


■システム構成例



全国瞬時警報システム (J-ALERT)  
自動起動装置  
「自動告知システム」

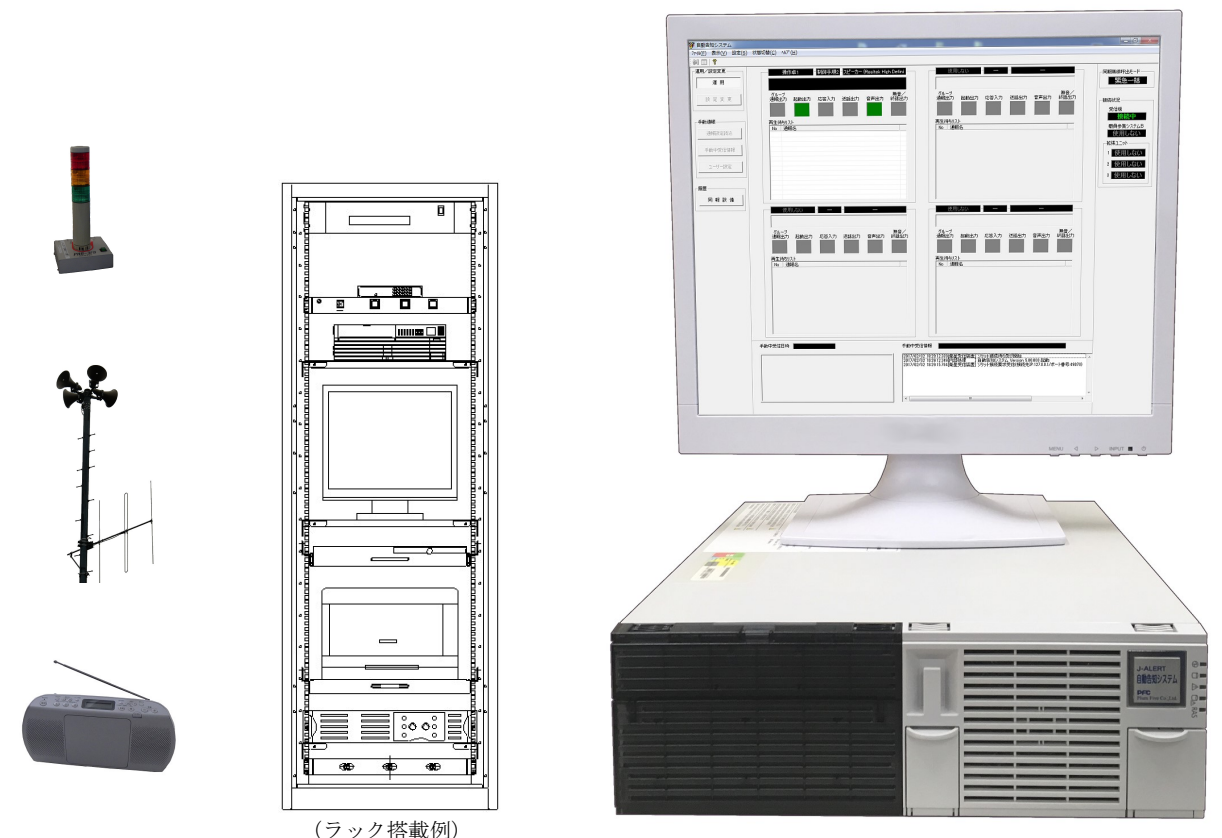
■自動告知システム (J-AB-S09) の構成内容と仕様

構成	処理部 (CoreTM i3-9100TE プロセッサー、メモリ 8GB、HDD×2 1TB ミラーリング機能) ディスプレイ (17インチTFTカラー液晶) キーボード マウス スピーカ (0.5W + 0.5W) 音声分配器、端子台 スイッチ部
----	--

仕様	消防庁「J-ALERT 同報無線自動起動装置仕様書」に準拠	
	機能仕様	標準 防災行政無線との接続 庁内放送設備との接続 回転灯の制御・増設 通報結果レポート 定時レポート 状態遠隔監視システム LAN告知システム XML告知 メール配信システム 住民登録制メールとの連携 緊急速報メールとの連携 オプション 職員参集システムB 拡張ユニット コミュニティFMへの割込放送 IPシステムとの連携 CATVとの連携 計測震度計との連携 その他
ネットワーク	RJ45 (10BASE-T/100BASE-TX/1000BASE-T) × 2	
接点	出力×32 オープンコレクタ (シンク型) 入力×32 DC12V	
外部音声出力	600Ω平衡 (0dB ~ -10dB) × 4	
USB	8ポート (前面: 2ポート [USB3.2]、背面: 6ポート [USB3.2])	
シリアル	D-Sub9ピン×2 (オス)	
放送切り換え	自動/手動 キースイッチによる切り替え 手動起動 起動ボタン 確認ボタン 同時押下 強制停止処理 強制停止ボタン	

※仕様は予告なく変更することがありますのでご了承ください。  
 ※写真・イメージは実際の製品と異なる場合があります。

お客様のニーズに応える住民告知を実現  
 確かな運用をサポート

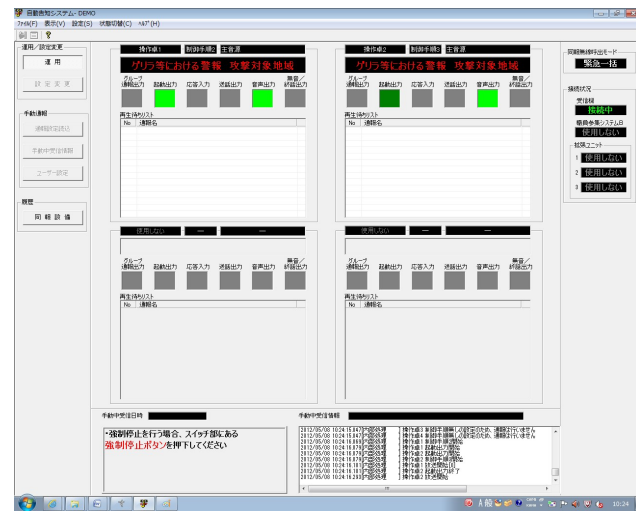


PFC 株式会社プラムファイブ

お問い合わせは下記へ  
 システム事業部  
 〒225-0024 横浜市青葉区市ヶ尾町1169-6  
 TEL: 045-979-3012 FAX: 045-979-3011  
 E-MAIL: sales@sys.plumfive.co.jp

■ 自動告知システムの特徴

- 各メーカーの防災行政無線に対応
- 1台の自動告知システムで、4つの住民告知システムとの接続が可能
- 2種類の音声と放送開始のタイミングでの住民告知システムへの出力が可能
- 機械的なスイッチによる放送の強制停止と手動放送への切替えが可能
- 設定情報一覧のデータ出力やプリントアウトが可能
- 通報結果レポート  
担当者様へ、メールで通報結果をお知らせ
- 定時レポート  
担当者様へ、メールで自動告知システムの状態をお知らせ
- 状態遠隔監視システム  
担当者様のPCやメールによる状態監視が可能
- 優れた操作性  
マウスオペレーションが可能
- 1台のディスプレイで、受信機と自動告知システムの画面表示が可能



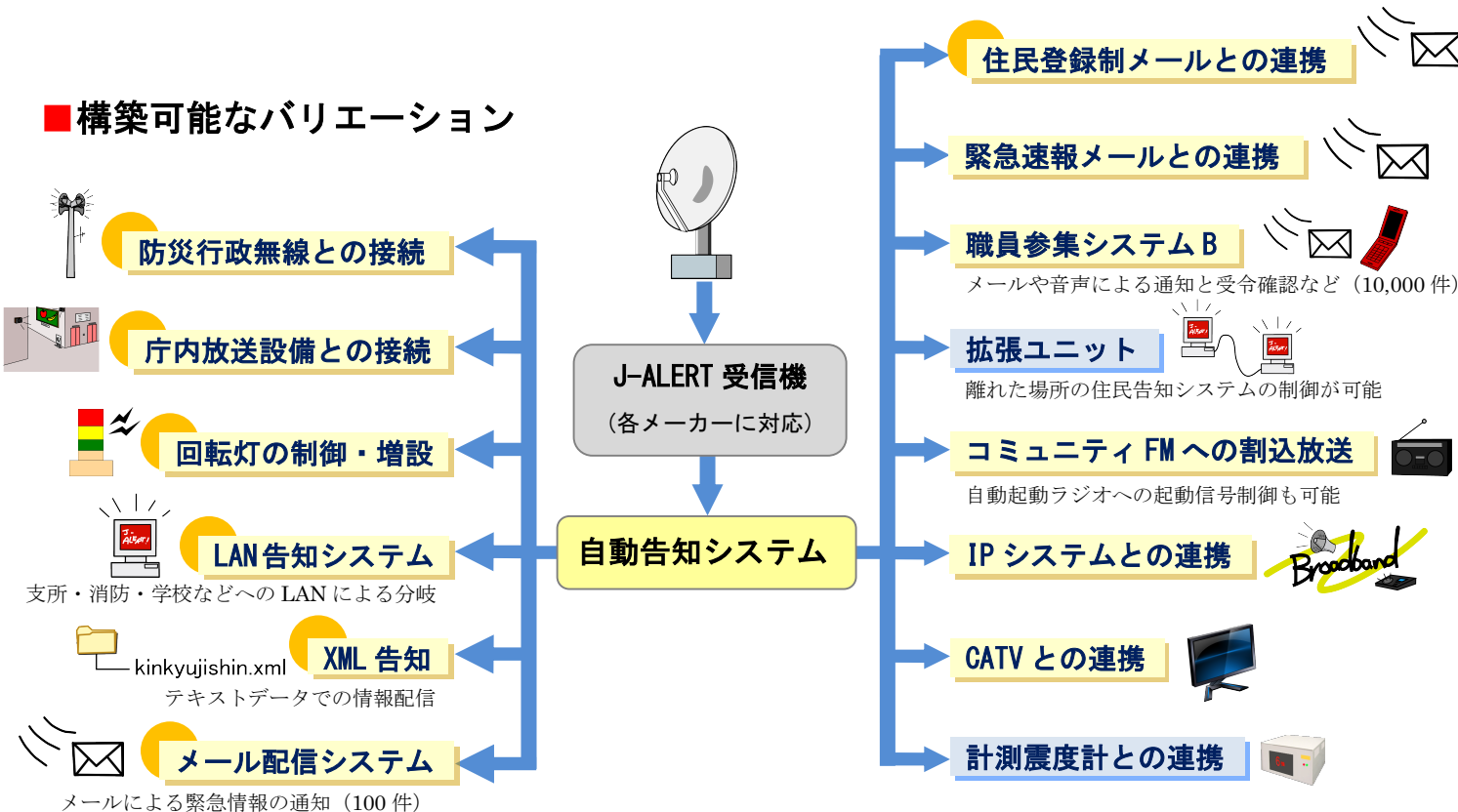
(自動告知システム メイン画面の一例)



(状態遠隔監視部使用画面の一例)

(スイッチ部卓上型)

■ 構築可能なバリエーション



■ 自動告知システムの特徴とバリエーションの詳細

**防災行政無線や庁内放送設備との接続**  
各メーカーの防災行政無線に対応しています。1台の自動告知システムで、4つの住民告知システムとの接続が可能です。任意に制御手順を設定することが可能です。

**住民告知システムに合わせた放送**  
2つの音源を搭載することで、2種類の音声パターンを持ち、接続したシステムの放送開始タイミングに合わせた放送を行います。  
(例)  
防災行政無線にはゆっくりとした音声で10秒後に放送。庁内放送には通常の音声をすぐに放送。

**XML告知**  
緊急情報をネットワーク上の任意のフォルダにXMLの書式でファイルを出力します。主に防災メールなどのメール配信サービスとの連携に使用可能です。

**回転灯の制御・増設**  
最大250台の回転灯を接続することが可能です。鳴動時間を秒単位、点灯・点滅パターンを設定し、自動的に消報させることが可能です。

**LAN告知システム**  
自動告知システムとLANで接続し、緊急情報に応じた音声を自動的に再生することが可能です(最大250台)。アンプなどの放送設備を経由して庁内放送への接続が可能です。

**メール配信システム**  
送信先を2つのグループに分けて、最大100件まで緊急情報を送信することが可能です。テスト送信機能もあります。

**設定値情報一覧**  
自動告知システムで設定した音声や制御手順などの設定値を、データ出力(xml化)やプリントアウトすることが可能です。

**優れた操作性**  
1台のディスプレイで受信機と自動告知システムの画面表示が可能です。マウスオペレーションに加え、強制停止や手動放送への切替えはスイッチでの操作が可能です。

**状態遠隔監視システム**  
J-ALERTを構成する機器の異常や通信を監視して、画面表示やアラーム音、メールでお知らせします。ネットワーク上にあるPCであれば、遠隔地から自動告知システムの状態を監視することが可能です。

**通報結果・定時レポート**  
通報結果レポートは、自動放送を行った際、どのような放送がいつ行われたかをメールでお知らせします。定時レポートは、毎日指定した時刻にシステムの状態をメールでお知らせします。

**職員参集システムB**  
最大10,000件まで緊急情報を送信することが可能です。メールと音声による通報が可能です。受信確認のための返信受付機能、集計機能を備えています。

**コミュニティFMへの割込放送**  
通常放送中に緊急情報が発令された際、J-ALERTの割込緊急情報を放送します。自動起動機能付きFMラジオを自動起動させることも可能です。

**IPシステムとの連携**  
IP告知システムやIP放送網などとの連携が可能です。

**CATVとの連携**  
CATV網で使用している告知端末などを用いて住民へ緊急情報を伝えます。テロップの起動制御が可能です。

**拡張ユニット**  
多数の防災行政無線に接続する時や、自動告知システムと離れた場所に放送設備がある場合でも、拡張ユニットを設置することで放送設備を活用することが可能です。

**計測震度計との連携**  
計測震度計で感知した揺れに応じ、住民告知システムへの自動放送が可能です。

**熱中症警戒アラートシステムとの連携**  
暑さ指数の予測値により警報を発します。連携により自動放送が可能です。

**住民登録制メールとの連携**  
既にご利用頂いている各社登録制メールシステムとの連携を行い、自動告知システムで処理した緊急情報を配信する事が可能です。

**緊急速報メールとの連携**  
携帯電話3キャリアによるサービスを利用した緊急速報メールとの連携を行い、自動告知システムで処理した緊急情報を配信する事が可能です。

**多メディア一斉配信システムとの連携**  
複数のメディアに一斉に配信が可能です。

(注) 住民告知システムが接続機能を有していない場合、接続できないことがあります。  
※黄色枠は住民告知システム、青枠はオペレーションに関わる機能を示します。  
● オレンジ印は標準機能を示します。印がない機能はオプション扱いとなります。  
本カタログは標準仕様のものを記載しております。